

## QUALI SONO I BENEFICI DELLA MEDICINA RIGENERATIVA?

- ☐ Metodo sicuro
- ☐ Prelievo poco invasivo
- ☐ Tempi di recupero più rapidi
- ☐ Miglioramento della qualità della vita
- ☐ Adatto ad animali di affezione, sportivi e da reddito

## PRINCIPALI MALATTIE TRATTATE

- ☐ Artrite
- ☐ Displasia dell'anca
- ☐ Dolori articolari
- ☐ Danno alle cartilagini
- ☐ Danno ai legamenti
- ☐ Tendini danneggiati

## DOVE SIAMO



Istituto Zooprofilattico Sperimentale  
del Lazio e della Toscana "M. Aleandri"  
Via Appia Nuova, 1411 – 00178 Roma

## CONTATTI

**Allestimento e Gestione dei Substrati Cellulari,  
Anticorpi Monoclonali e Medicina Rigenerativa**

dott.ssa Katia Barbaro: [katia.barbaro@izslt.it](mailto:katia.barbaro@izslt.it)

Laboratorio e-mail: [cellule.staminali@izslt.it](mailto:cellule.staminali@izslt.it)

Laboratorio Tel: +39 06 79099362

Centralino Tel: +39 06 790991

Sito web: <https://www.izslt.it>



Istituto Zooprofilattico Sperimentale  
del Lazio e della Toscana *M. Aleandri*

## MEDICINA RIGENERATIVA VETERINARIA

SERVIZIO DI PREPARAZIONE E  
DISTRIBUZIONE DI CELLULE  
STAMINALI ED EMOCOMPONENTI



La Medicina Rigenerativa si basa principalmente sull'impiego delle Cellule Staminali Mesenchimali e dei derivati piastrinici (plasma ricco in piastrine, gel piastrinico e lisato piastrinico).

### Utilizzo delle Cellule Staminali

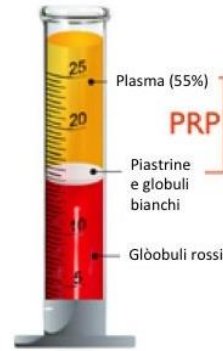
Le Cellule Staminali, sono cellule adulte indifferenziate, che si attivano spontaneamente in loco per avviare una riparazione ogni volta che il tessuto subisce un danno, sia degenerativo che traumatico. Il loro utilizzo è sicuro ed efficace nel riparare e rigenerare tessuti e/o organi.

### Cosa deve fare il Medico Veterinario?

Il Medico Veterinario, preleva il tessuto contenente le cellule staminali e lo invia al laboratorio.

### Cosa facciamo in laboratorio?

Isoliamo le Cellule Staminali Mesenchimali principalmente dal tessuto adiposo e dal Midollo Osseo (o da altri tessuti) le facciamo crescere. Successivamente, il laboratorio contatta il Medico Veterinario per concordare la preparazione della dose terapeutica da somministrare al paziente.



Componenti del sangue dopo centrifugazione

### Utilizzo di Emocomponenti o di Derivati Piastrinici

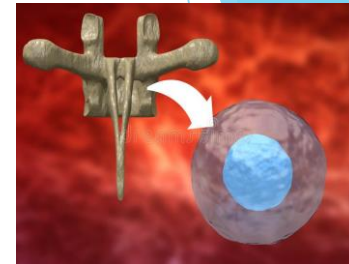
Il Plasma Ricco in Piastrine è l'Emocomponente più utilizzato e potenzia la capacità rigenerativa dei tessuti, grazie ai fattori di crescita, contenuti e liberati dalle piastrine.

Gli Emocomponenti, sono concentrati piastrinici che differiscono tra loro in base, alla qualità della concentrazione piastrinica e al metodo di somministrazione:

- Plasma Ricco in Piastrine (PRP)
- Lisato Piastrinico (LP)
- Gel Piastrinico (GP)
- Collirio (C)



## Cosa prelevare per un trattamento di Medicina Rigenerativa?



### MIDOLLO OSSEO

Almeno 10 mL in provette sterili con anticoagulante (es. sodio citrato)



### TESSUTO ADIPOSO

Almeno 5 g in terreno di trasporto (fornito dal laboratorio) o in soluzione fisiologica antibiotata



### SANGUE PERIFERICO

Almeno 5 ml in provette sterili con anticoagulante (es. sodio citrato)