

## MODALITA' DI ISCRIZIONE

La partecipazione è gratuita.

Iscrizione tramite il portale della formazione all'indirizzo:

<http://formazione.izslt.it/>

Termine iscrizioni **10 giugno 2021 per la I ed.**, **18 giugno per la II ed.**  
conferme da parte della Segreteria Organizzativa tramite e-mail **l'11 giugno (I ed); 19 giugno (II ed)**

### Criteria di selezione dei partecipanti in ordine di priorità:

- personale dei Dipartimenti di Prevenzione delle ASL, con particolare riferimento agli operatori che saranno impegnati nell'attività di monitoraggio delle zanzare ai sensi dei progetti citati nel titolo dell'evento
- equa distribuzione tra le varie ASL;
- ordine di arrivo delle richieste di iscrizione.

## MODALITA' DI CANCELLAZIONE

Comunicare tempestivamente per iscritto la rinuncia alla Segreteria Organizzativa.

### Attestato di partecipazione ECM:

è **indispensabile** la frequenza del 90% delle ore di formazione e il superamento della prova finale.

### Segreteria organizzativa

Ufficio di Staff Formazione

IZS Lazio e Toscana, Sede di Roma – Via Appia Nuova 1411

tel. 06.79099421; fax 06.79099459/79340724

e-mail: [simona.digiampietro@izslt.it](mailto:simona.digiampietro@izslt.it) tel : 06/79099421

[www.izslt.it](http://www.izslt.it)

*L'organizzazione si riserva di annullare o modificare le date dell'evento formativo previa tempestiva comunicazione agli iscritti.*



UNI EN ISO 21001: 2019

Con il contributo



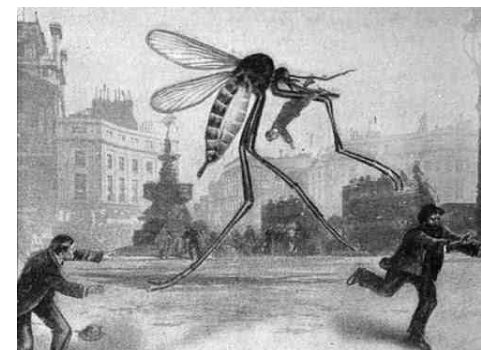
## Evento

### LA SORVEGLIANZA ENTOMOLOGICA:

“ Piano nazionale di prevenzione, sorveglianza e risposta alle arbovirosi (PNA 2020-2025)”

“Organizzazione di una rete entomologica per la Regione Toscana a tutela della salute pubblica” (2019/2021)

“Organizzazione di una rete entomologica per la Regione Lazio a tutela della salute pubblica” (2021-2022) – PARTE PRATICA



"Panic Caused by a Mosquito in Piccadilly Circus," published by The Strand Magazine, 1910

### I ed. Toscana 17/06/2021

Oasi WWF Burano , Strada Provinciale Litoranea, 35, 58011;

Capalbio ( GR)

Ospedale Civile San Giovanni di Dio, Orbetello (Gr)

### II ed. Lazio 24/06/2021

Villa Fogliano - Sabaudia (Lt)

Cisterna di Latina, Isola ecologica, Via Tiziano (Lt)



**6,4 crediti ECM** per veterinari, biologi, tecnici di laboratorio, tecnici della prevenzione, medico chirurgo\*

**Destinatari:** personale dei Dipartimenti di Prevenzione delle ASL, con particolare riferimento agli operatori che saranno impegnati nell'attività di monitoraggio delle zanzare ai sensi dei progetti sopra citati. E' auspicabile la partecipazione di professionisti di tutte le aziende USL della Toscana (I ed.) e del Lazio( II ed.). *Numero massimo di partecipanti 20. Numero minimo per attivare il corso: 10.*

*\*Discipline per medico chirurgo: Allergologia ed Immunologia clinica; Ematologia; Epidemiologia; Igiene Epidemiologia e Sanità Pubblica; Malattie Infettive.*

**Obiettivo nazionale:** 24 - Sanità veterinaria. Attività presso gli stabulari. Sanità vegetale

**Obiettivo ECM:** *Acquisizione di competenze tecnico professionali inerenti le attività entomologiche previste dal PNA 2020-2025*

**Obiettivi didattici :** *Alla fine dell'evento partecipanti avranno acquisito conoscenze circa:*

- l'utilizzo di alcune delle più diffuse trappole per la sorveglianza dei culicidi;
- la gestione delle attività di monitoraggio previste dalla circolare sopra citata;
- la ricerca di focolai larvali delle zanzare delle specie *Culex pipiens* ed *Aedes albopictus*.

#### **Metodologia didattica**

- Esercitazioni pratiche sul campo

#### **Strumenti di verifica**

- Questionario di apprendimento a risposta multipla
- Questionario di valutazione della qualità percepita

**Responsabile Scientifico** *Dott. Claudio De Liberato*, Analista Entomologo della IAS Parassitologia ed Entomologia, Direzione Operativa Diagnostica Generale, IZS Lazio e Toscana – Roma

## **PROGRAMMA**

**9.00:** Registrazione dei partecipanti

### **9.15: Le trappole per il monitoraggio delle zanzare (Gravid-trap, BG-Sentinel, CO<sub>2</sub>-CDC ed Ovitrapola): uso e posizionamento**

*Federico Romiti, Entomologo - Laboratorio Entomologia, Direzione Operativa Diagnostica Generale, IZS Lazio Toscana – Roma*

*Adele Magliano, Entomologo - Laboratorio Entomologia, Direzione Operativa Diagnostica Generale, IZS Lazio Toscana – Roma*

### **9.45: La gestione della cattura ai fini dell'identificazione delle zanzare e delle successive ricerche virologiche**

*Adele Magliano*

*Arianna Ermenegildi, Entomologo - Laboratorio Entomologia, Direzione Operativa Diagnostica Generale, IZS Lazio Toscana – Roma*

### **10.15: Ricerca ed individuazione dei focolai larvali in ambiente rurale e naturale**

*Adele Magliano, Federico Romiti, Claudio De Liberato, Arianna Ermenegildi*

### **12.00: Protocolli di monitoraggio delle zanzare**

*Claudio De Liberato*

### **12.30: Pausa - trasferimento da sito extraurbano a sito urbano e pranzo**

### **13.30: Ricerca ed individuazione dei focolai larvali in ambiente urbano**

*Adele Magliano, Federico Romiti, Claudio De Liberato, Arianna Ermenegildi*

### **15.00: Chiusura dei lavori**