

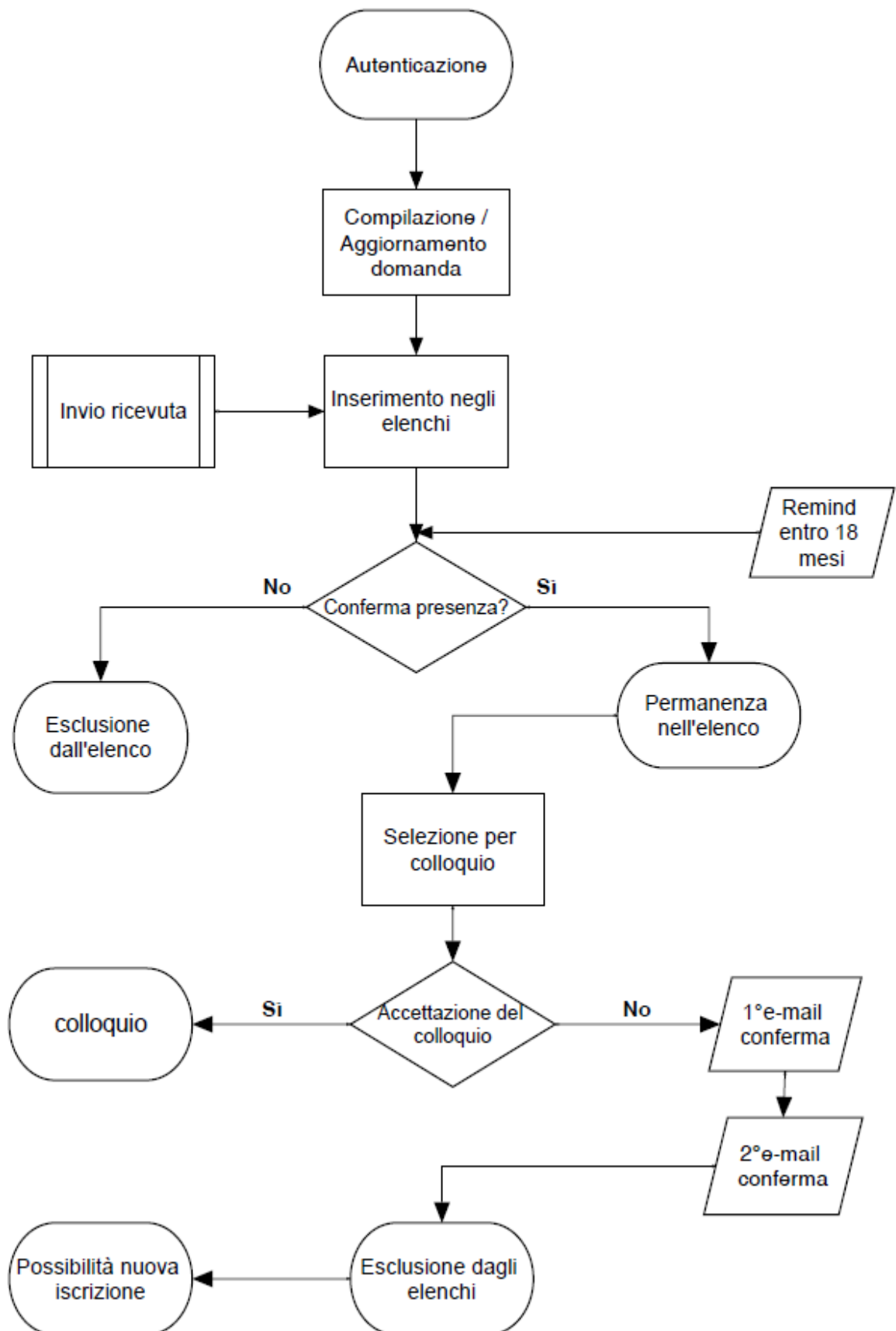
## LINEE GUIDA PER I CANDIDATI ALLE BORSE DI STUDIO

*Estratto dal Regolamento art.4:*

### **INSERIMENTO DELLA DOMANDA ON-LINE DI AMMISSIONE NEGLI ELENCHI MEDIANTE COMPILAZIONE DEL MODULO PRESENTE NEL SITO AZIENDALE**

1. Ai fini dell'ammissione negli elenchi, il candidato deve autenticarsi accedendo nella apposita sezione del sito, inserendo dati anagrafici, identificativo fiscale ed indirizzo di posta elettronica.
2. Terminata la procedura di autenticazione, il candidato può procedere alla compilazione della domanda inserendo nello specifico modulo le seguenti informazioni:
  - a. dati personali;
  - b. titolo di studio (di cui all'**Allegato 2**)
  - c. conoscenza di lingue straniere;
  - d. conoscenze informatiche;
  - e. pubblicazioni più rilevanti;
  - f. altre informazioni.
3. Alla domanda deve essere obbligatoriamente allegata copia del documento d'identità ed il *Curriculum Vitae* in formato europeo Europass, debitamente datati e firmati.
4. Terminata la procedura di inserimento della domanda, l'Ente provvede ad inviare al candidato una RICEVUTA attestante la data di avvio dei 18 mesi durante i quali la candidatura risulta attiva e valida.
5. I candidati avranno comunque la possibilità, nel corso dei 18 mesi, di modificare/aggiornare le sezioni della domanda.
6. I 18 mesi di validità della candidatura prendono il via a partire dal recepimento della ricevuta della domanda, non subendo variazioni legate alle eventuali successive modifiche/aggiornamenti apportate dal candidato.
7. A partire dal mese precedente la scadenza dei 18 mesi di iscrizione agli elenchi, il candidato dovrà confermare, obbligatoriamente, pena la esclusione dagli elenchi, la volontà di rimanere iscritto negli stessi. A tale scopo l'Ente invierà un messaggio di posta elettronica automatico per ricordare della scadenza.
8. In caso di conferma da parte del candidato, viene inviata una nuova ricevuta.
9. Il candidato che non si sia presentato al colloquio o che abbia rifiutato l'assegnazione della borsa di studio, dovrà confermare obbligatoriamente, pena esclusione dagli elenchi, la volontà di rimanere iscritto negli stessi. A tale scopo l'Ente invierà un doppio avviso tramite posta elettronica.
10. Per particolari esigenze di ricerca od ove il profilo professionale richiesto non rientri in quelli previsti dall'Allegato 2, l'Ente si riserva di attivare specifiche procedure garantendo per le stesse evidenza pubblica.

Per ulteriori informazioni si rimanda al "REGOLAMENTO PER IL CONFERIMENTO DI BORSE DI STUDIO PER LA COLLABORAZIONE IN PROGETTI FINALIZZATI E/O DI RICERCA" Delibera del DG n. 243/21 del 24/06/2021



## Allegato 2

1. Laureato/a magistrale in Antropologia Culturale ed Etnologia (laurea magistrale o specialistica) - LM 01
2. Laureato/a magistrale in Architettura e Ingegneria Edile-Architettura (laurea magistrale o specialistica) - LM 04
3. Laureato/a magistrale in Archivistica e Biblioteconomia (laurea magistrale o specialistica) - LM 05
4. Laureato/a magistrale in Scienze Biologiche (laurea magistrale o specialistica) - LM 06
5. Laureato/a in Biotecnologie (laurea magistrale o specialistica) - LM 07 LM 08 LM 09
6. Laureato/a magistrale in Farmacia e Farmacia Industriale (laurea magistrale o specialistica) - LM 13
7. Laureato/a magistrale in Fisica (laurea magistrale o specialistica) - LM 17
8. Laureato/a magistrale in Informatica (laurea magistrale o specialistica) - LM 18
9. Laureato/a magistrale in Informazione e Sistemi Editoriali (laurea magistrale o specialistica) - LM 19
10. Laureato/a magistrale in Ingegneria (laurea magistrale o specialistica) - LM 21 LM22 LM 23 LM 24 LM 25 LM 26 LM 27 LM 28 LM 29 LM 30 LM 31 LM 32 LM 33 LM 35
11. Laureato/a magistrale in Lingue Moderne per la Comunicazione e la Cooperazione Internazionale (laurea magistrale o specialistica) - LM 38
12. Laureato/a magistrale in Linguistica (laurea magistrale o specialistica) - LM 39
13. Laureato/a magistrale in Matematica (laurea magistrale o specialistica) - LM 40
14. Laureato/a magistrale in Medicina e Chirurgia (laurea magistrale o specialistica) - LM 41
15. Laureato/a magistrale in Medicina Veterinaria (laurea magistrale o specialistica) - LM 42
16. Laureato/a magistrale in Metodologie Informatiche per le Discipline Umanistiche (laurea magistrale o specialistica) - LM 43
17. Laureato/a magistrale in Modellistica Matematico-Fisica per l'Ingegneria (laurea magistrale o specialistica) - LM 44
18. Laureato/a magistrale in Pianificazione Territoriale Urbanistica e Ambientale (laurea magistrale o specialistica) - LM 48
19. Laureato/a magistrale in Programmazione e Gestione dei Servizi Educativi (laurea magistrale o specialistica) - LM 50
20. Laureato/a magistrale in Psicologia (laurea magistrale o specialistica) - LM 51
21. Laureato/a magistrale in Relazioni Internazionali (laurea magistrale o specialistica) - LM 52
22. Laureato/a magistrale in Scienza e Ingegneria dei Materiali (laurea magistrale o specialistica) - LM 53
23. Laureato/a magistrale in Scienze Chimiche (laurea magistrale o specialistica) - LM 54

24. Laureato/a magistrale in Scienze Cognitive (laurea magistrale o specialistica) - LM 55
25. Laureato/a magistrale in Scienze dell'Economia (laurea magistrale o specialistica) - LM 56
26. Laureato/a magistrale in Scienze dell'Educazione degli Adulti e della Formazione Continua (laurea magistrale o specialistica) - LM 57
27. Laureato/a magistrale in Scienze della Comunicazione Pubblica, d'Impresa e Pubblicità (laurea magistrale o specialistica) - LM 59
28. Laureato/a in Scienze Naturali (laurea magistrale o specialistica) - LM 60
29. Laureato/a in Scienze della Nutrizione Umana (laurea magistrale o specialistica) - LM 61
30. Laureato/a magistrale in Scienze Politiche (laurea magistrale o specialistica) – LM 62
31. Laureato/a in Scienze delle Pubbliche Amministrazioni (laurea magistrale o specialistica) - LM 63
32. Laureato/a in Scienze dello Spettacolo e Produzione Multimediale (laurea magistrale o specialistica) - LM 65
33. Laureato/a in Sicurezza Informatica (laurea magistrale o specialistica) - LM 66
34. Laureato/a in Scienze Agrarie (laurea magistrale o specialistica) - LM 69
35. Laureato/a in Scienze e Tecnologie Alimentari (laurea magistrale o specialistica) - LM 70
36. Laureato/a in Scienze e Tecnologie della Chimica Industriale (laurea magistrale o specialistica) – LM71
37. Laureato/a in Scienze e Tecnologie Forestali ed Ambientali (laurea magistrale o specialistica) - LM 73
38. Laureato/a in Scienze e Tecnologie Geologiche (laurea magistrale o specialistica) - LM 74
39. Laureato/a in Scienze e Tecnologie per l'Ambiente e il Territorio (laurea magistrale o specialistica) -LM 75
40. Laureato/a in Scienze Economiche per l'Ambiente e la Cultura (laurea magistrale o specialistica) – LM 76
41. Laureato/a magistrale in Economia e gestione delle aziende e dei servizi sanitari (laurea specialistica) LM 77
42. Laureato/a magistrale in Scienze Geofisiche (laurea specialistica) LM 79
43. Laureato/a magistrale in Scienze Geografiche (laurea specialistica) LM 80
44. Laureato/a magistrale in Scienze per la Cooperazione allo Sviluppo (laurea specialistica) LM 81
45. Laureato/a magistrale in Scienze Statistiche (laurea specialistica) LM 82
46. Laureato/a magistrale in Scienze Statistiche Attuariali e Finanziarie (laurea specialistica) LM 83
47. Laureato/a magistrale in Scienze Pedagogiche (laurea specialistica) LM 85
48. Laureato/a magistrale in Scienze Zootecniche e Tecnologie Animali (laurea magistrale o specialistica) - LM 86
49. Laureato/a magistrale in Servizio Sociale e Politiche Sociali (laurea magistrale o specialistica) - LM 87
50. Laureato/a magistrale in Sociologia e Ricerca Sociale (laurea magistrale o specialistica) - LM 88

51. Laureato/a magistrale in Tecniche e Metodi per la Società dell'Informazione (laurea magistrale o specialistica) - LM 91
52. Laureato/a magistrale in Teorie della Comunicazione (laurea magistrale o specialistica) - LM 92
53. Laureato/a magistrale in Teorie e Metodologie dell'E-Learning e della Media Education (laurea magistrale o specialistica) - LM 93
54. Laureato/a magistrale in Traduzione Specialistica e Interpretariato (laurea magistrale o specialistica) - LM 94
55. Laureato/a magistrale in Scienze Criminologiche Applicate all'Investigazione e alla Sicurezza (laurea magistrale o specialistica) – LM/SC
56. Laureato/a magistrale nelle Scienze delle Professioni Sanitarie Tecniche (laurea magistrale o specialistica) – LM/SNT03
57. Laureato/a magistrale nelle Scienze delle Professioni Sanitarie della Prevenzione (laurea magistrale o specialistica) – LM/SNT04
58. Laureato/a in Giurisprudenza (laurea magistrale o specialistica) ovvero in corsi di laurea afferenti alla classe di laurea LMG1 (classe delle lauree magistrali in giurisprudenza)
59. Laureato/a in Biotecnologie (laurea triennale) L 02
60. Laureato/a in Disegno Industriale (laurea triennale) L 04
61. Laureato/a in Geografia (laurea triennale) L 06
62. Laureato/a in Ingegneria Civile e Ambientale (laurea triennale) L 07
63. Laureato/a in Ingegneria dell'Informazione (laurea triennale) L 08
64. Laureato/a in Ingegneria Gestionale (laurea triennale) ovvero in corsi afferenti alla classe di laurea L 09 (classe delle lauree in ingegneria industriale)
65. Laureato/a in Scienze Biologiche (laurea triennale) L 13
66. Laureato/a in Scienze dei Servizi Giuridici (laurea triennale) L 14
67. Laureato/a in Scienze dell'Amministrazione e dell'Organizzazione (laurea triennale) L 16
68. Laureato/a in Scienze dell'Architettura (laurea triennale) L 17
69. Laureato/a in Scienze dell'Economia e della Gestione Aziendale (laurea triennale) L 18
70. Laureato/a in Scienze dell'Educazione e della Formazione (laurea triennale) L 19
71. Laureato/a triennale in discipline afferenti alla comunicazione, quali: Scienze della Comunicazione; Comunicazione, Marketing e Pubblicità; Comunicazione e Marketing; Scienze e Tecniche Psicologico-Sociali della Comunicazione e del Marketing- L20
72. Laureato/a in Scienze della Pianificazione Territoriale, Urbanistica, Paesaggistica e Ambientale (laurea triennale) L 21
73. Laureato/a in Scienze e Tecniche dell'Edilizia (laurea triennale) L 23
74. Laureato/a in Scienze e Tecniche Psicologiche (laurea triennale) L 24

75. Laureato/a in Scienze e Tecnologie Agrarie e Forestali (laurea triennale) L 25
76. Laureato/a in Scienze e Tecnologie Agro-Alimentari (laurea triennale) L 26
77. Laureato/a in Scienze e Tecnologie Chimiche (laurea triennale) L 27
78. Laureato/a in Scienze e Tecnologie Farmaceutiche (laurea triennale) L 29
79. Laureato/a in Scienze e Tecnologie Fisiche (laurea triennale) L 30
80. Laureato/a in Scienze e Tecnologie Informatiche (laurea triennale) L 31
81. Laureato/a in Scienze e Tecnologie per l'Ambiente e la Natura (laurea triennale) L 32
82. Laureato/a in Scienze Economiche (laurea triennale) L 33
83. Laureato/a in Scienze Geologiche (laurea triennale) L 34
84. Laureato/a in Scienze Matematiche (laurea triennale) L 35
85. Laureato/a in Scienze Politiche e Relazioni Internazionali (laurea triennale) L 36
86. Laureato/a in Scienze Sociali per la Cooperazione, lo Sviluppo e la Pace (laurea triennale) L 37
87. Laureato/a in Scienze e tecnologie zootecniche e delle produzioni animali (laurea triennale) L 38
88. Laureato/a in Servizio Sociale (laurea triennale) L 39
89. Laureato/a in Sociologia (laurea triennale) L 40
90. Laureato/a in Statistica (laurea triennale) L 41
91. Laureato/a in Scienze Criminologiche e della Sicurezza (laurea triennale) L/SC
92. Laureato/a in Tecniche Sanitarie di Laboratorio Biomedico in possesso di Diploma Universitario triennale di primo livello di cui al Decreto 14/09/1994, n. 745 del Ministero della sanità o titoli equipollenti di cui al D.M. 27/07/2000- L/SNT 03
93. Laureato/a in Tecniche della prevenzione nell'ambiente di lavoro (laurea triennale) L/SNT 04
94. Diplomato/a Tecnico di laboratorio in possesso di Diploma in Tecnico Chimico Biologico o titoli ad esso equipollenti
95. Programmatore in possesso di Diploma di perito in informatica od altro equipollente con specializzazione in informatica ovvero in possesso di Diploma di scuola secondaria di secondo grado unitamente a corso di formazione in informatica legalmente riconosciuto
96. Perito agrario
97. Perito chimico
98. Grafico in possesso di diploma o certificato di frequenza di un corso di grafica della durata di almeno un anno con esame finale