



UNIVERSITÀ DI PISA
CENTRO DI ATENEO
MUSEO DI STORIA NATURALE



Marco A.L. Zuffi,

Musealizzazione di cetacei e tartarughe: recupero, ostensione, ricerca e trasferimento delle conoscenze.



Sono presenti 53 esemplari e 40 preparati anatomici, relativi a 23 generi e 27 specie.

MUSEOLOGIA SCIENTIFICA MEMORIE • N. 12/2014 • 215-238 ISSN 1972-6848
Le collezioni di Cetacei dei musei italiani. Prima parte (Cetacei attuali)
Luigi Cagnolaro, Nicola Maio e Vincenzo Vomero (eds)

Il patrimonio di Cetacei attuali del Museo di Storia naturale dell'Università di Pisa (Certosa di Calci). Profilo storico e catalogo della collezione

Paola Nicolosi

Museo di Zoologia, Università degli Studi di Padova, via Jappelli, 1/a. I-35121 Padova. E-mail: paola.nicolosi@unipd.it

Silvia Braschi

Via Goito, 85. I-57100 Livorno

Luigi Cagnolaro

Museo Civico di Storia Naturale di Milano, corso Venezia, 55. I-20121 Milano

Marco A.L. Zuffi

Museo di Storia Naturale, Università di Pisa, via Roma, 79. I-56011 Calci (Pisa). E-mail: marco.zuffi@unipi.it

In memoria del Prof. Sebastiano Richiardi (1834-1904)

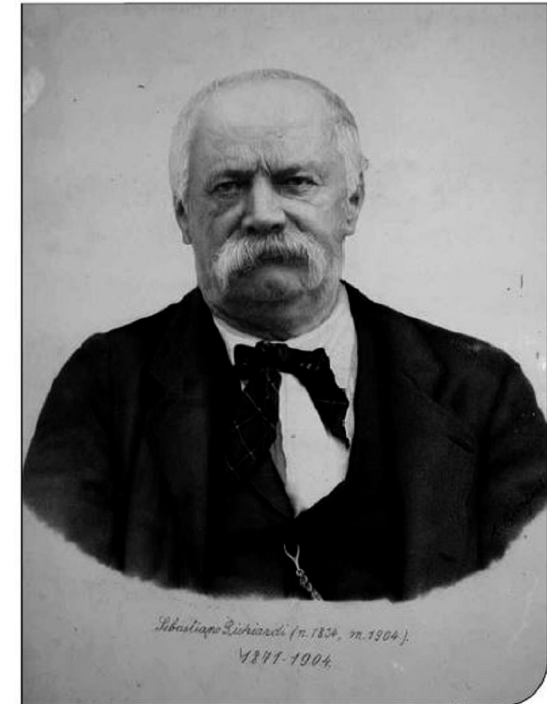


Fig. 1. Ritratto di Sebastiano Richiardi (1834-1904).

Galleria Storica del Museo di Storia Naturale dell'Università di Pisa (Certosa di Pisa a Calci).

I soli scheletri completi esistenti in Italia di Balenottera azzurra (*Balaenoptera musculus*) e di Balenottera boreale (*Balaenoptera borealis*), nonché di adulti di Megattera (*Megaptera noveangliae*) e di Balena (*Eubalaena glacialis*).

Quando purtroppo capita...



...si possono acquisire nuovi reperti.

Lo spiaggiamento di *Balaenoptera physalus*
San Rossore, 26 gennaio 2011



Capo



Pene estroflesso





Struttura, scopo, attività

Il sistema del nostro museo (in realtà di tutti i musei di storia naturale) è strutturato con settori deputati all'Esposizione e settori deputati alla conservazione. Sono inoltre presenti unità di ricerca sulle collezioni (i Conservatori), laboratori di restauro e tassidermia, laboratorio di grafica, ufficio comunicazione, una sezione didattica (progetti per le scuole, per gli adulti, corsi di formazione, ecc.).

Esposizioni: grafica, contenuti, allestimento.

Collezioni: manutenzione, classificazione, catalogazione.

I reperti rivestono compiti e finalità diverse:

Sistematica e tassonomia

Ecologia

Distribuzione

Adattamento (morfologia funzionale)

Galleria Cetacei (1992-2016)



Dai magazzini..





..movimentando
,



..pulendo

Lavaggio con saponi e idropulitrice





Ricostruzione e mantenimento mandibole Zifio

Restauri (febbraio-ottobre 2017)

Restauri (febbraio-ottobre 2017)

Consolidamento denti Orca



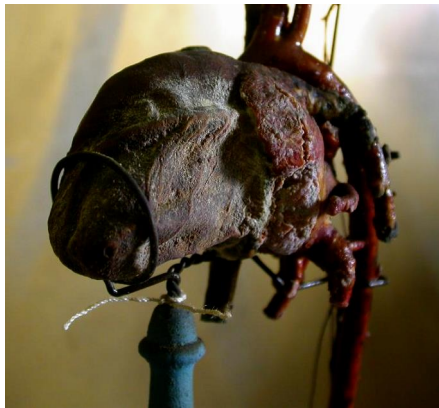
Consolidamento parietale e occipitale Neofocena

Le collezioni anatomiche

Polmoni di Arvicola



Vescica e pene di Primate



Cuore di Volpe



Spaccato anatomico
capo di delfino



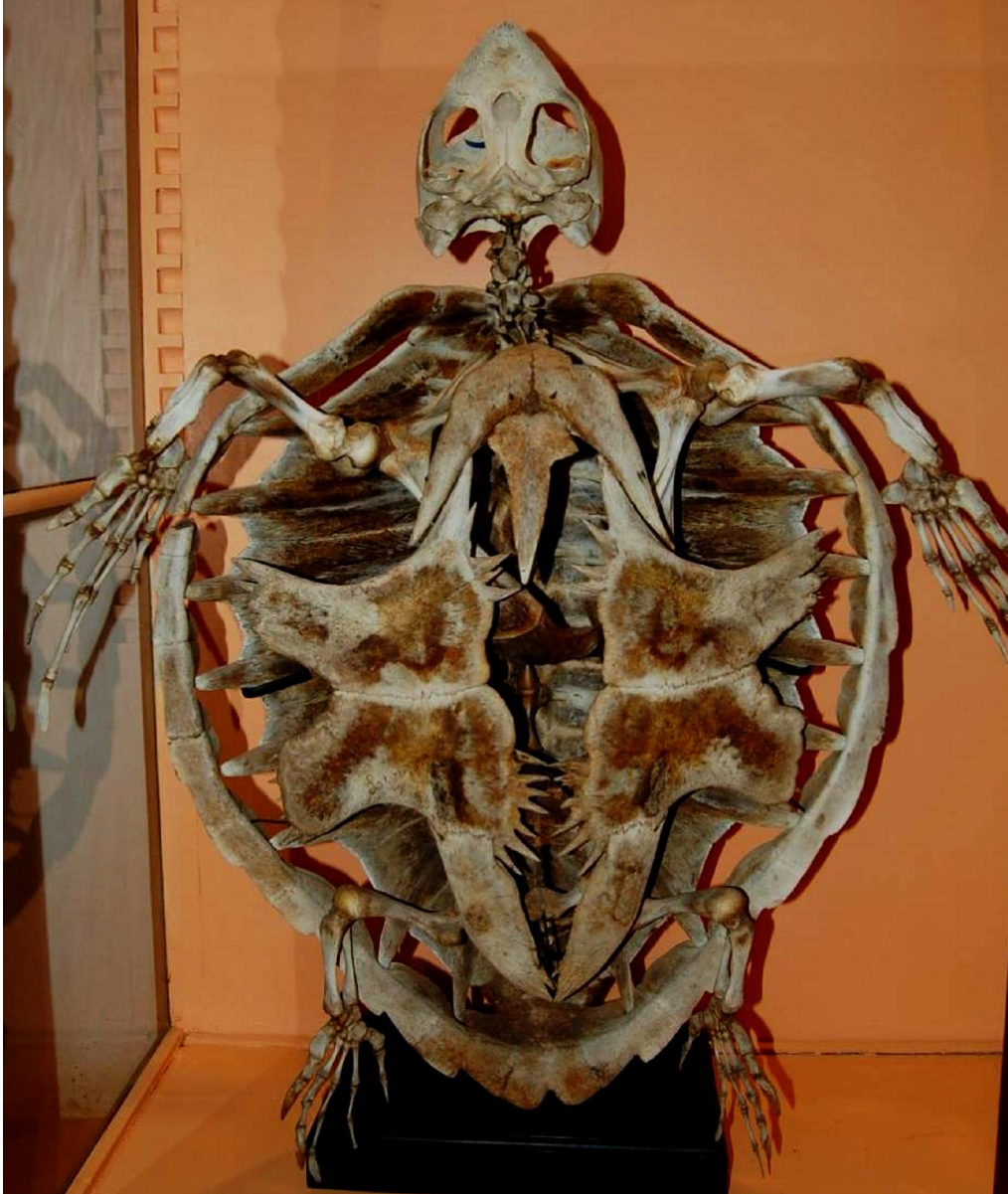
I percorsi espositivi

La galleria storica (maggio 2017)



Mandibole di Capodoglio

La galleria anfibi e rettili (marzo 2010)



Scheletro *Caretta caretta*

Carapace *Dermochelys coriacea*





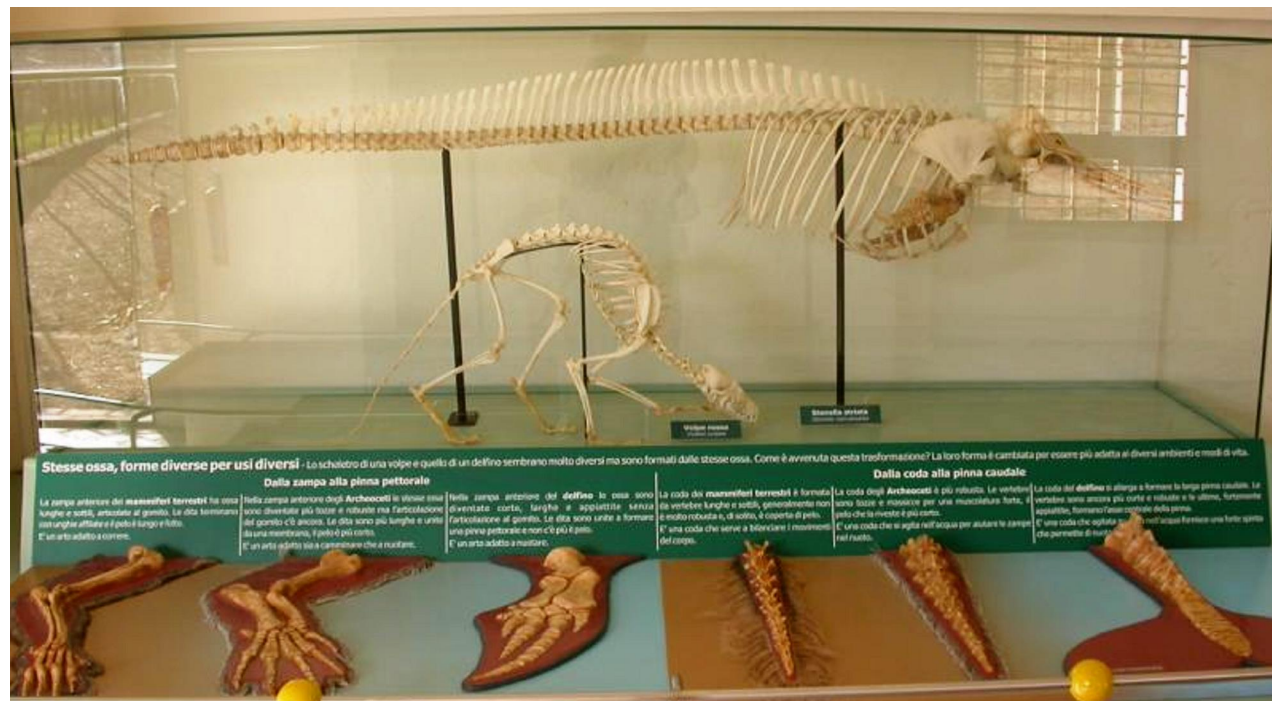
Scheletro cefalico,
cuore a secco e
polmoni di *Caretta
caretta*



Galleria Archeoceti (dicembre 2011)



Galleria Archeoceti (dicembre 2011)



Struttura
scheletrica di
stenella e di volpe

Evoluzione di arto e coda

Percorso espositivo archeoceti





Spostamento delle ossa premaxillari e nasali

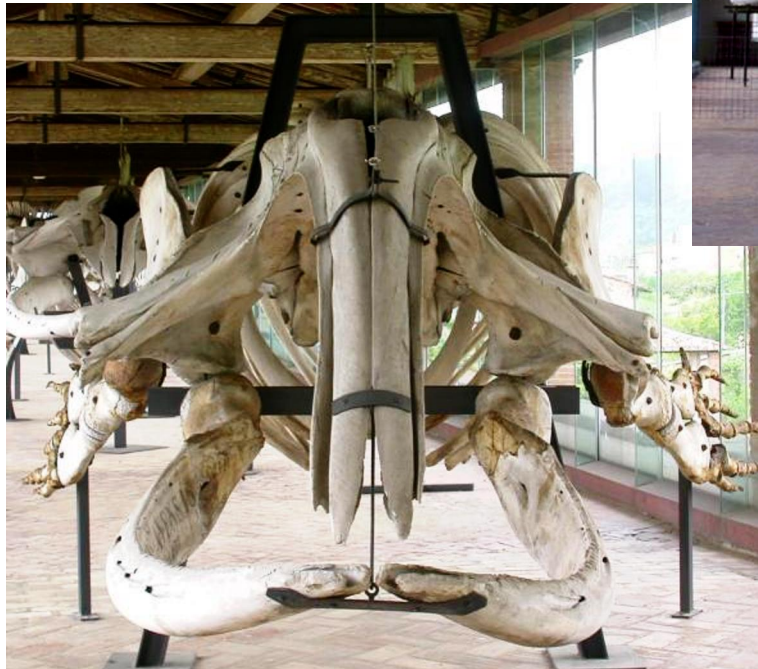
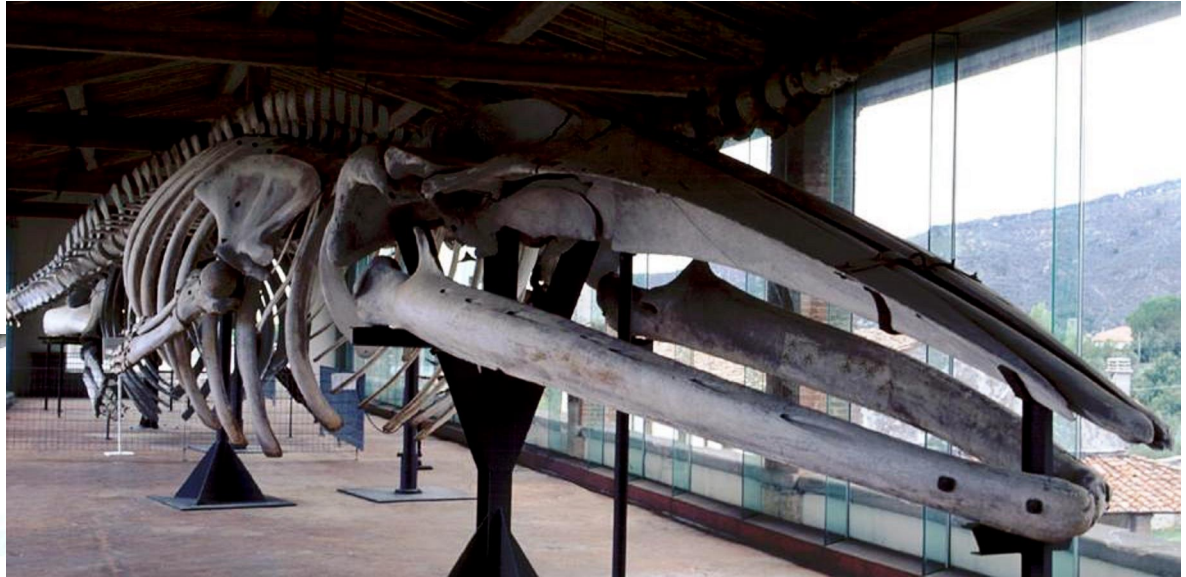
Galleria Cetacei (1992-2017)



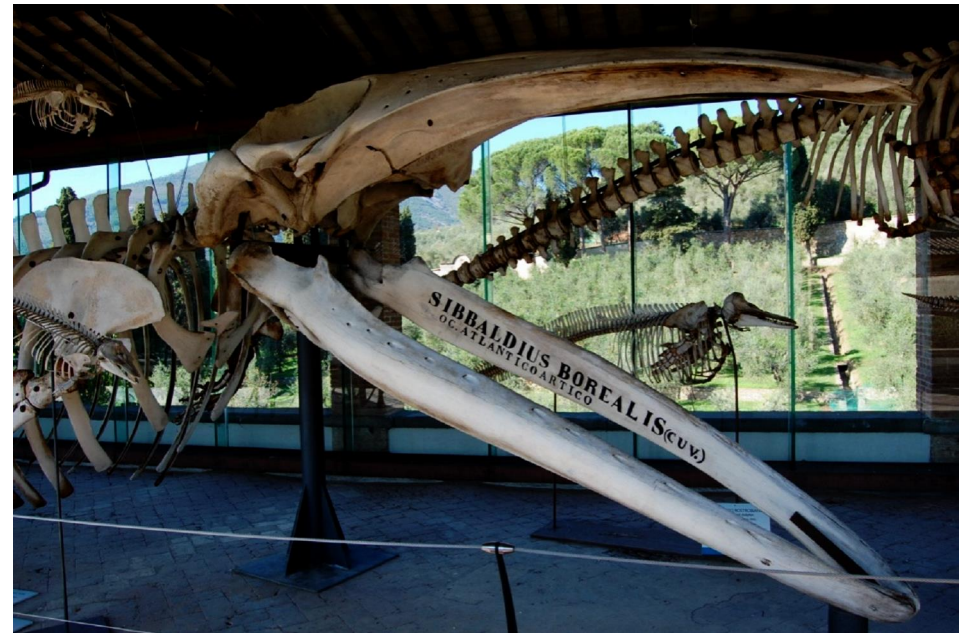


Modello in resina di
balenottera minore

Balaenoptera physalus



Eubalaena glacialis



Balaenoptera borealis

Delphinapterus leucas

Balaenoptera acutorostrata



Eubalaena glacialis

Orcinus orca



Grazie per la ..pazienza!