



Corso

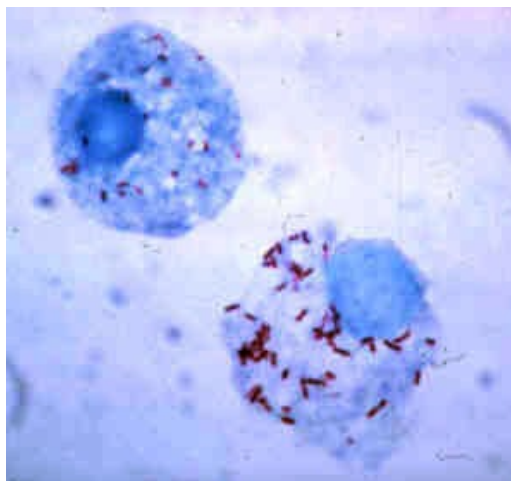
IZSLT – Provider organizzatore: 733

MALATTIE TRASMESSE DA VETTORI: RICKETTSIE ED ALTRI BATTERI INTRACELLULARI NEGLI ANIMALI E NELL’UOMO.

Rickettsia spp. e Ehrlichia spp

Sede di Roma dell’Istituto Zooprofilattico Sperimentale del Lazio e della Toscana
Via Appia Nuova, 1411 Roma

17 e 24 OTTOBRE 2017



5,5 crediti per veterinari, biologi e
tecnici sanitari di laboratorio biomedico

Destinatari: 15 partecipanti dei seguenti profili professionali: medico veterinario, biologo, tecnico sanitario di laboratorio biomedico, biotecnologo.

N° minimo di partecipanti per l'attivazione del corso: 10

Evento riservato al personale della D.O. Sierologia con la disponibilità di alcuni posti (max 4) per il personale di altre strutture.

Finalità

Il corso si propone di fornire ai partecipanti un aggiornamento scientifico su alcune zoonosi sostenute da batteri intracellulari, a trasmissione vettoriale, quali *Rickettsia* spp. ed *Ehrlichia* spp.

Obiettivo nazionale: Sanità Veterinaria.

Obiettivo ECM: Acquisizione di competenze tecnico-professionali su alcune malattie causate da batteri intracellulari, a trasmissione vettoriale, quali *Rickettsia* spp. ed *Ehrlichia* spp. Verranno trattati aspetti generali, epidemiologia, classificazione, patogenesi, diagnostica di laboratorio e profilassi di *Rickettsia* spp. ed *Ehrlichia* spp.

Obiettivi specifici:

Alla fine del corso i partecipanti saranno in grado di:

- riconoscere malattie causate da batteri intracellulari, a trasmissione vettoriale, quali *Rickettsia* spp. ed *Ehrlichia* spp

Metodologia didattica

- Lezioni frontali su tema preordinato
- Esercitazioni in sottogruppi

Strumenti di verifica

- valutazione di apprendimento tramite questionario a risposta multipla
- questionario di valutazione della qualità percepita dai partecipanti

Responsabile scientifico

Dott.ssa Manuela Scarpulla Dirigente Biologo, Direzione Operativa Sierologia, Istituto Zooprofilattico Sperimentale del Lazio e della Toscana M. Aleandri.

Programma

17 Ottobre 1° Giornata

13:30 Registrazione dei partecipanti

14:00 – 15:00 ***Rickettsia* spp.: aspetti generali**
(Scarpulla M., sostituto G. Macri)

15:00 – 16:00 ***Rickettsia* spp.: diagnostica di laboratorio**
(Scarpulla M., sostituto G. Barlozzari)

16.30 **Chiusura dei lavori**

24 Ottobre II° Giornata

13.30 Registrazione dei partecipanti

14:00 – 15:00 **Ehrlichia spp: aspetti generali e diagnostica di laboratorio**

(G. Macri, sostituto G. Barlozzari)

15:00 – 16:00 **Esercitazione**

(M. Scarpulla sostituto G. Macri)

16:00 **Questionario di apprendimento**

16:30 **Chiusura dei lavori**

MODALITA' DI ISCRIZIONE

Evento riservato al personale della D.O. Sierologia con la disponibilità di alcuni posti (max 4) per il personale di altre strutture.

15 partecipanti dei seguenti profili professionali: medico veterinario, biologo, tecnico sanitario di laboratorio biomedico, biotecnologo.

N° minimo di partecipanti per l'attivazione del corso: **10**

Iscrizione tramite portale della formazione.

Termine ultimo di iscrizione **12 ottobre 2017.**

Conferme tramite e- mail il **12 ottobre 2017.**

CRITERI DI SELEZIONE:

Evento riservato al personale della D.O. Sierologia con la disponibilità di alcuni posti (max 4) per il personale di altre strutture.

I partecipanti dovranno iscriversi personalmente tramite il portale della formazione raggiungibile tramite il sito www.izslt.it

MODALITA' DI CANCELLAZIONE:

Comunicare tempestivamente la rinuncia tramite il portale della formazione.

La mancata comunicazione sarà tenuta in considerazione per l'ammissione a successivi eventi formativi.

ATTESTATO CON INDICAZIONE DEI CREDITI FORMATIVI ECM:

è indispensabile la frequenza del 100% delle ore di formazione e il superamento della prova finale.

SEGRETERIA ORGANIZZATIVA:

Ufficio di Staff Formazione, Comunicazione e Documentazione

tel. 06.79099421; fax 06.79099459/06.79340724

E-mail: jessica.sorrentino@izslt.it

L'organizzazione si riserva di annullare o modificare le date dell'evento formativo previa tempestiva comunicazione agli iscritti.



*Sistema gestione qualità
Settore formazione
IZS Lazio e Toscana*

UNI EN ISO
9001:2008