

FILARIOSI NEL CANE E NELL'UOMO:
COSA E' IMPORTANTE SAPERE?

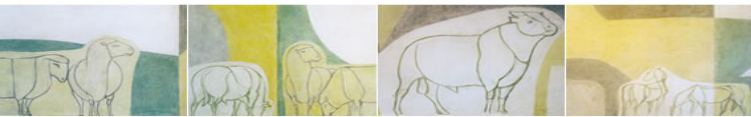
Casistica dell'IZSLT sulla ricerca di *Dirofilaria immitis*

Dott.ssa Manuela Scarpulla – D.O. Sierologia

27 ottobre 2013

Istituto Zooprofilattico Sperimentale Regioni Lazio e Toscana

Sede di Roma - Via Appia Nuova, 1411



Dirofilaria immitis

Diagnosi di laboratorio

Ricerca antigene (Ag) circolante rilasciato da femmine adulte

- test ELISA in micropiastra (Sen. 98% - Spec. 100%)
- cross-reattività con Ag di *Angiostrongylus vasorum*

Schnyder and Deplazes Parasites & Vectors 2012, 5:258
<http://www.parasitesandvectors.com/content/5/1/258>



RESEARCH

Open Access

Cross-reactions of sera from dogs infected with *Angiostrongylus vasorum* in commercially available *Dirofilaria immitis* test kits

Manuela Schnyder* and Peter Deplazes

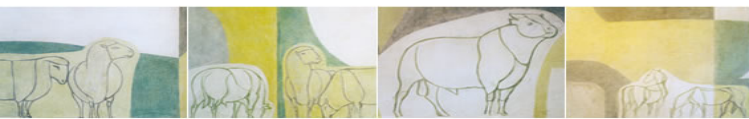
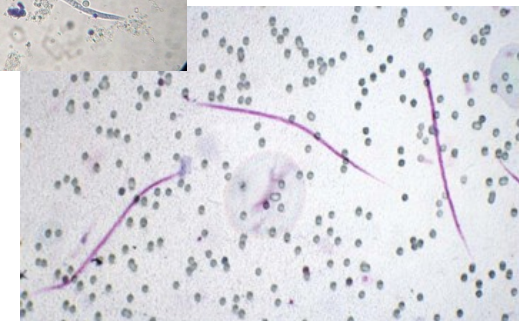
Ricerca microfilarie

- test di Knott modificato

Bowman DD, Lynn RC, and Eberhard ML. 2003. *Georgi's Parasitology for Veterinarians* 8th edition, Saunders, Philadelphia, p. 311

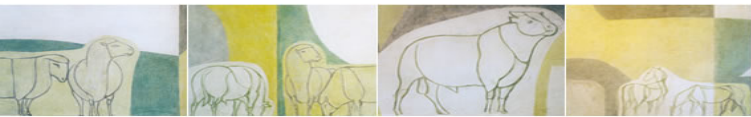
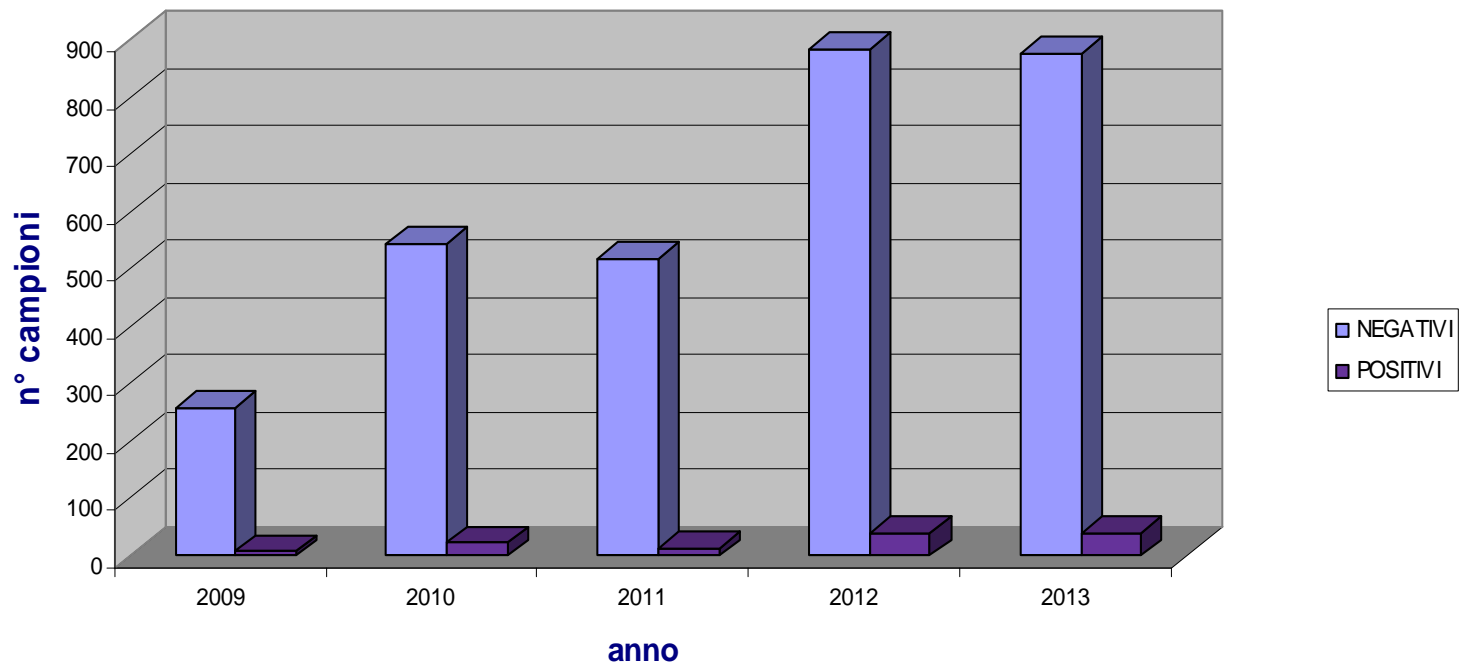
- test di microfiltrazione

Wylie JP. 1970. Detection of microfilariae by a filter technique. *Journal Of The American Veterinary Medical Association*, 156 (10), p. 1403-1405.



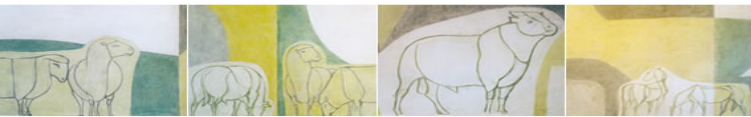
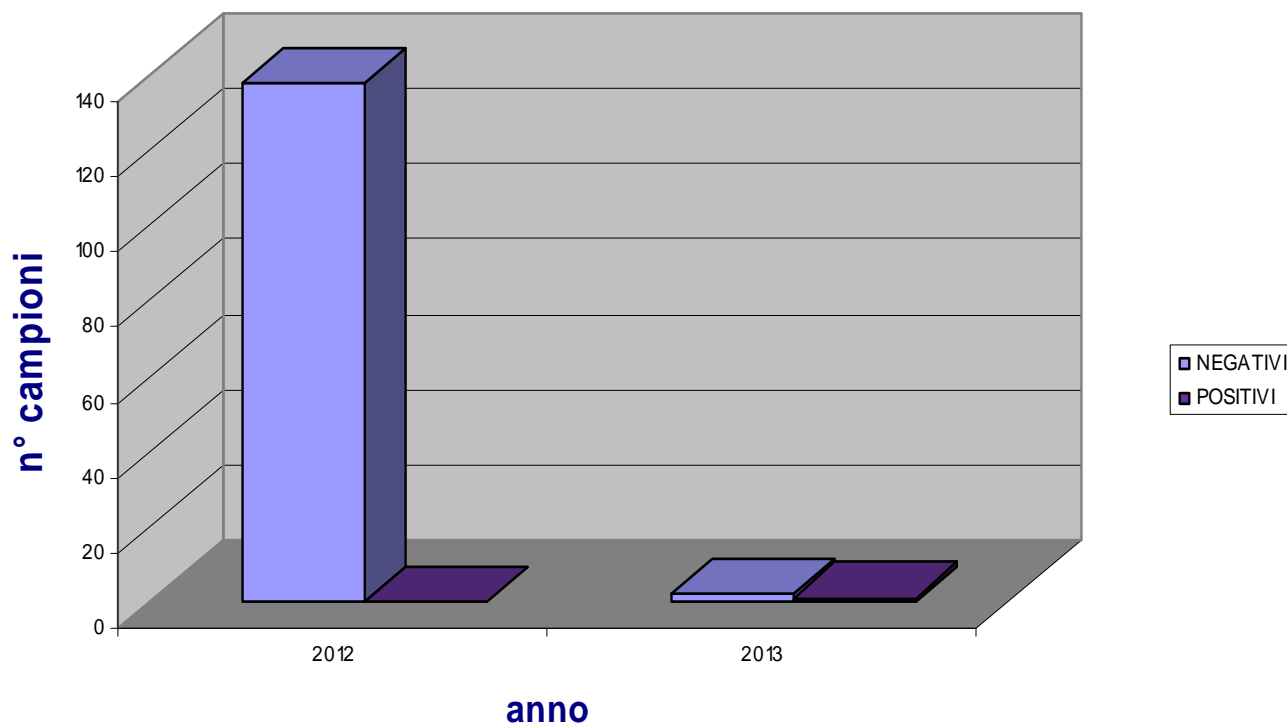
ELISA Ag *Dirofilaria immitis* - cani (casistica IZS LT)

Anno	Campioni testati	Negativi	Positivi	% positività
2009	264	257	7	2.7
2010	566	544	22	3.9
2011	533	519	14	2.6
2012	923	883	40	4.3
2013	913	875	38	4.2
Totale	3199	3078	121	3.8



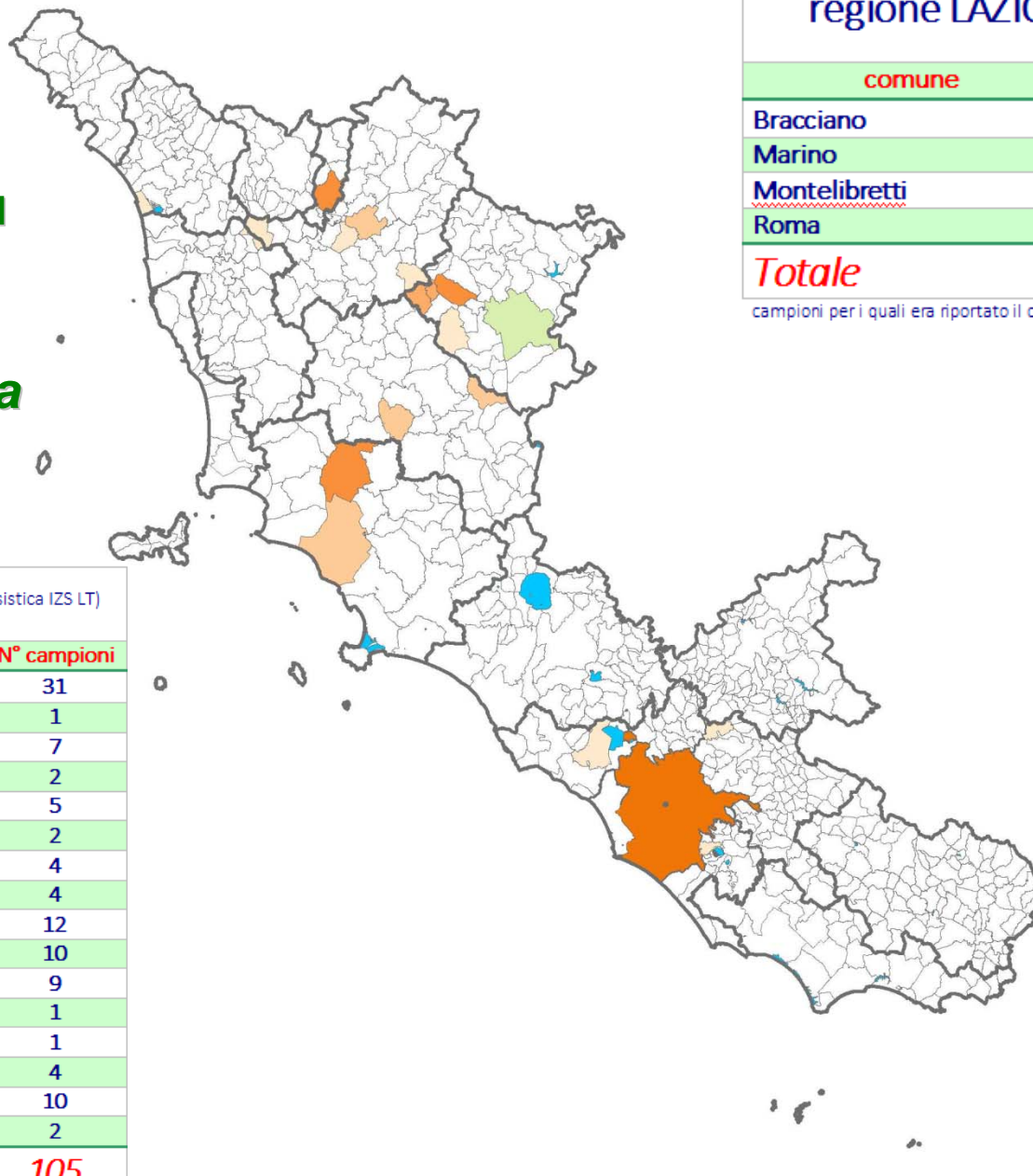
ELISA Ag *Dirofilaria immitis* - gatti (casistica IZS LT)

Anno	Campioni testati	Negativi	Positivi	% positività
2012	138	138	0	0
2013	3	2	1	33.3
Totale	141	140	1	0.7



Distribuzione dei campioni positivi al test ELISA Ag *Dirofilaria immitis*

Lazio e Toscana



regione LAZIO - cani (casistica IZS LT)

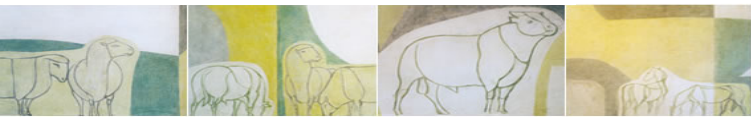
comune	provincia	N° campioni
Bracciano	RM	1
Marino	RM	2
Montelibretti	RM	1
Roma	RM	10
Totale		14

campioni per i quali era riportato il comune del detentore.

regione TOSCANA - cani (casistica IZS LT)

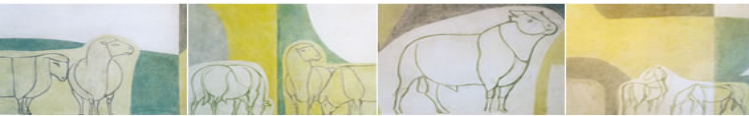
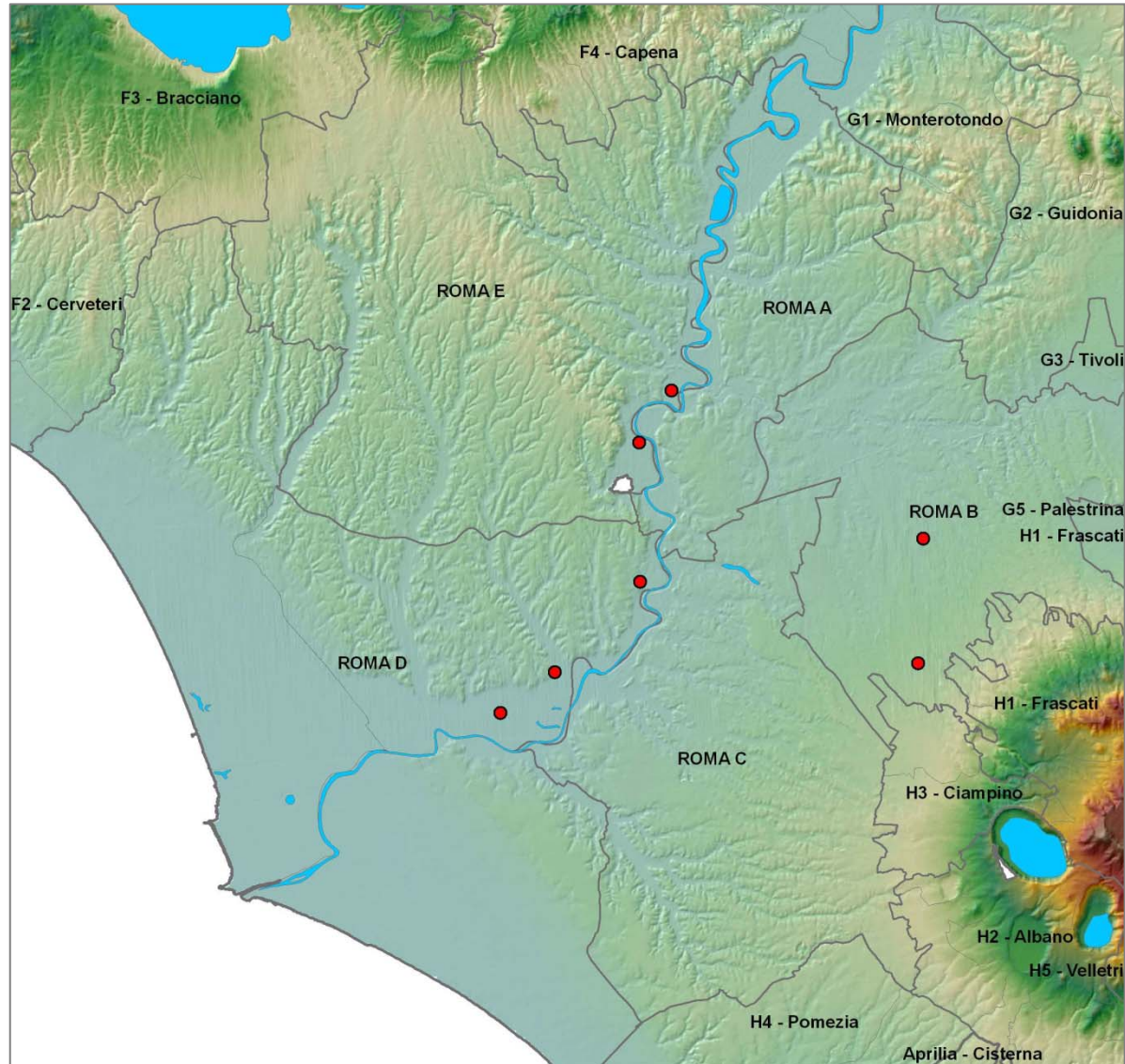
comune	provincia	N° campioni
Arezzo	AR	31
Bucine	AR	1
Cavriglia	AR	7
Figline Valdarno	FI	2
Firenze	FI	5
Fucecchio	FI	2
Grosseto	GR	4
Murlo	SI	4
Prato	PO	12
Roccastrada	GR	10
San Giovanni Valdarno	AR	9
Santa Croce sull'Arno	PI	1
Scandicci	FI	1
Sinalunga	SI	4
Terranuova Bracciolini	AR	10
Viareggio	LU	2
Totale		105

campioni per i quali era riportato il comune del detentore.



Distribuzione dei campioni positivi al test ELISA Ag *Dirofilaria immitis*

Roma

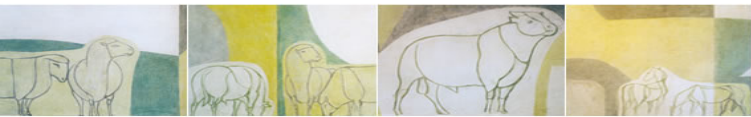


Ricerca microfilarie - cani (casistica IZS LT)

Anno	Campioni testati	Negativi	Positivi	% positività
2009	13	12	1	7.7
2010	16	15	1	6.3
2011	8	7	1	12.5
2012	99	95	4	4.0
2013	15	15	0	0
Totale	151	144	7	4.6

Ricerca microfilarie/ELISA Ag - cani (casistica IZS LT)

	ELISA positivi	ELISA negativi	NO ELISA	totale
microfilarie positivi	0	6	1	7
microfilarie negativi	5	106	33	144
totale	5	112	34	151

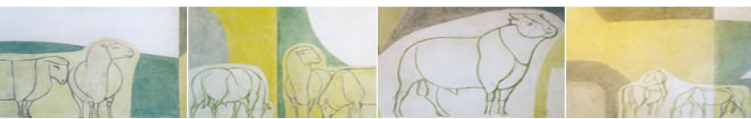


Ricerca microfilarie - gatti (casistica IZS LT)

Anno	Campioni testati	Negativi	Positivi	% positività
2012	73	73	0	0
Totale	73	73	0	0

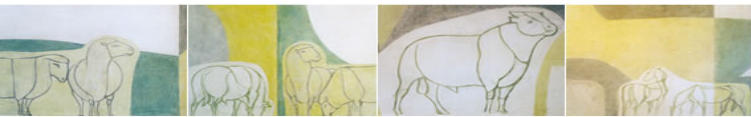
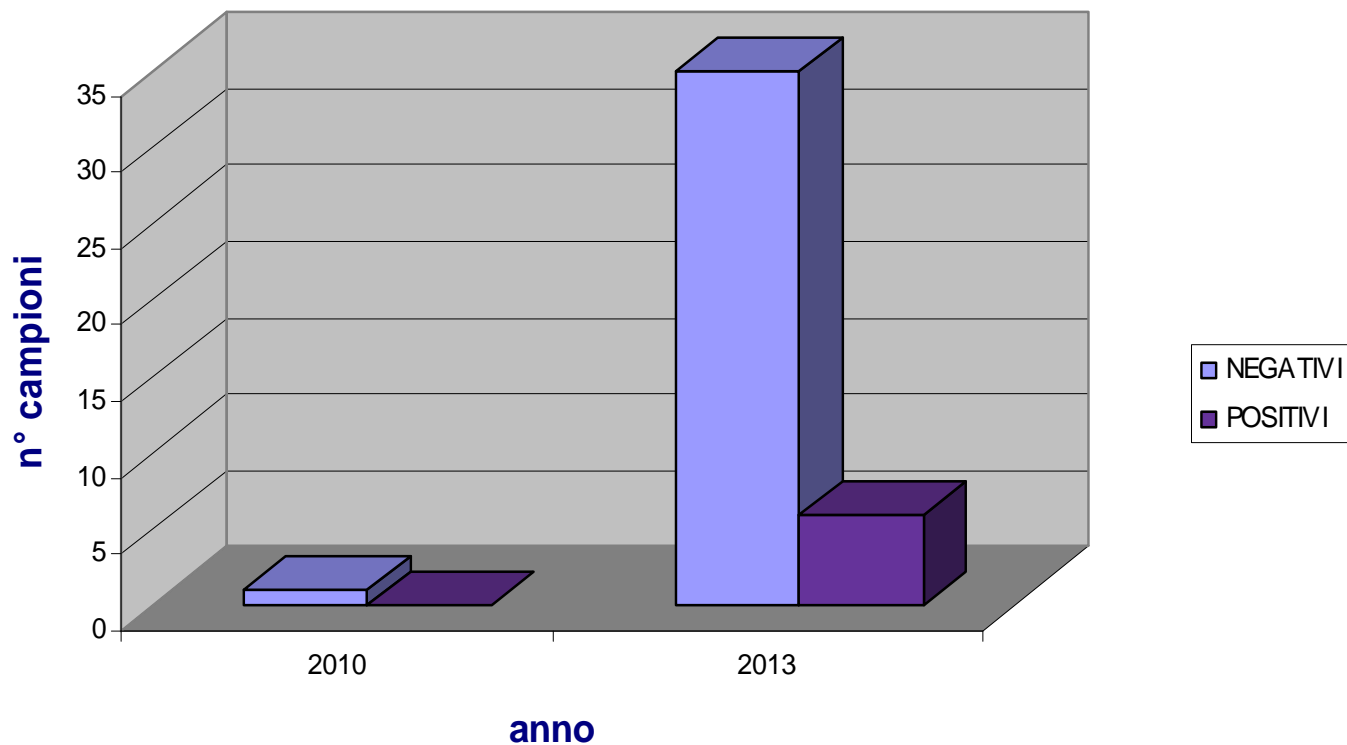
Ricerca microfilarie/ELISA Ag - gatti (casistica IZS LT)

	ELISA positivi	ELISA negativi	NO ELISA	totale
microfilarie positivi	0	0	0	0
microfilarie negativi	0	72	1	73
totale	0	72	1	73



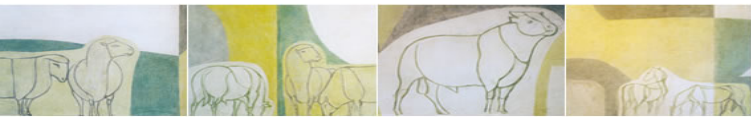
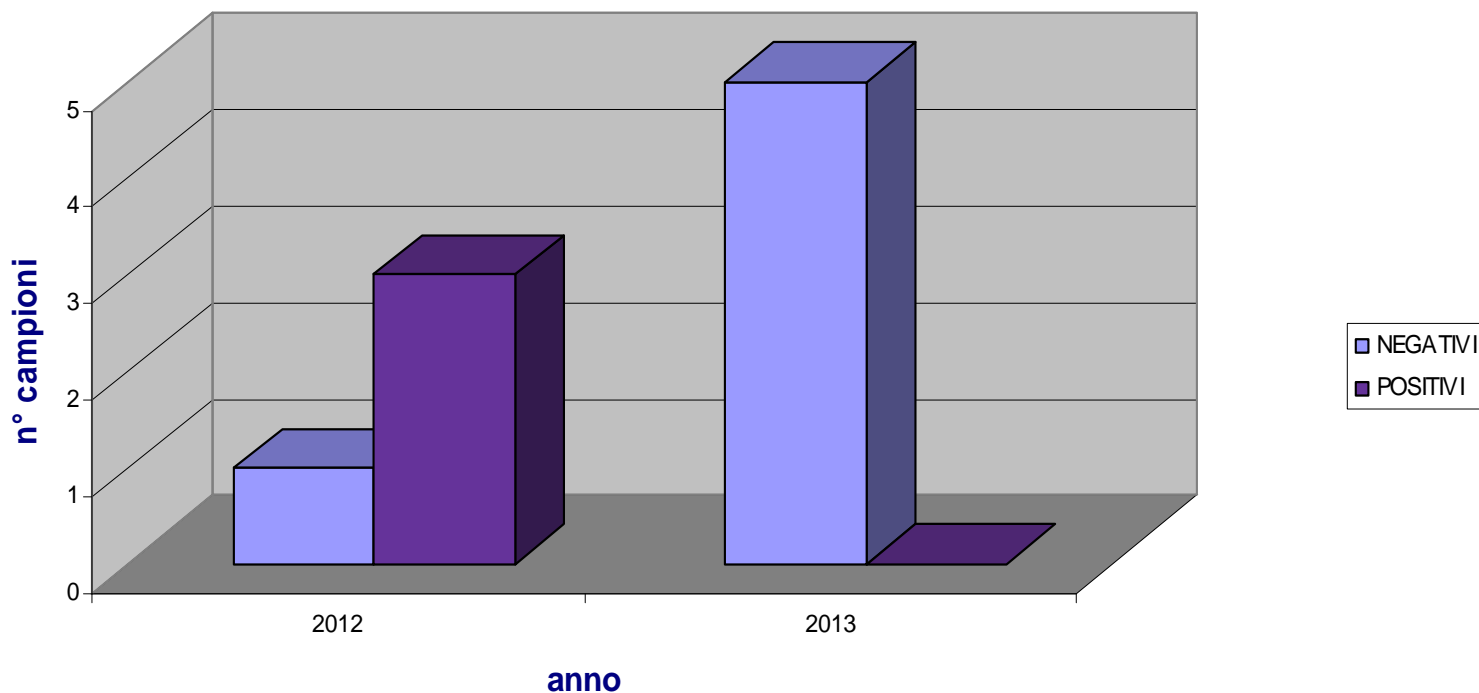
ELISA Ag *Dirofilaria immitis* - volpi (casistica IZS LT)

Anno	Campioni testati	Negativi	Positivi	% positività
2010	1	1	0	0
2013	41	35	6	14.6
Totale	42	36	6	14.3



ELISA Ag *Dirofilaria immitis* - lupi (casistica IZS LT)

Anno	Campioni testati	Negativi	Positivi	% positività
2010	4	1	3	75
2013	5	5	0	0
Totale	9	6	3	33.3



Grazie per l'attenzione

