



Istituto Zooprofilattico Sperimentale
del Lazio e della Toscana *M. Aleandri*

La conoscenza in 30'

3 luglio 2018



Il poster efficace

Antonella Bozzano – IZS Lazio e Toscana



AGENDA

- Cos'è il poster
- Gli argomenti
- Cosa fare prima di realizzarlo
- Contenuti: le sezioni
 - ✓ Introduzione
 - ✓ Materiali e metodi
 - ✓ Risultati
 - ✓ Discussioni/conclusioni
- Il format suggerito
- Aspetti grafici



Il poster scientifico è una presentazione
statica

che descrive ed illustra in sintesi un
progetto di ricerca ed i suoi risultati.

Tra le differenze tra un poster ed una presentazione
orale

- è che si lascia al **poster il compito di “parlare”**
 - Il **lettore sta in piedi**



alamy



Il materiale presentato deve contenere **l'essenza** di ciò che si vuole comunicare

Qualunque sia l'argomento i testi devono essere ridotti al minimo, perché **è la grafica che parla**

Un poster efficace è una buona
combinazione di scienza ed arte:
un layout accattivante può essere di enorm
contributo nel comunicare dati scientifici.



QUALI ARGOMENTI?

- tecniche di ricerca o di laboratorio
- resoconti di casi clinici
- report di effetti indesiderati nella terapia
- metodologie e tecniche diagnostiche
- strategie e protocolli terapeutici
- studi che non richiedano un ampio background conoscitivo
- risultati che non presuppongano il riferire una mole di dati troppo estesa
- procedure o esperienze che possano essere schematizzate con diagrammi



Cosa chiedersi prima della realizzazione

Quale tipo di informazione si vuole comunicare?

- Indicare in sintesi i punti di **partenza** e i punti di **arrivo**.
- Scegliere **l'idea trainante** che si vuole sia compresa e assimilata



I contenuti: le sezioni

Introduzione

Materiali e metodi

Risultati

Discussione

Conclusioni



Introduzione

Può essere sostituita da **obiettivi**.

Ricordiamoci che nel convegno ci saranno persone già preparate.

Materiali e metodi

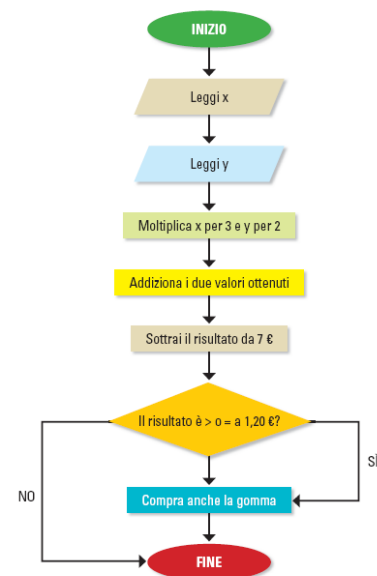
Asciutti

Possono essere sostituiti da **grafici, diagrammi di flusso**

Se testo: **elenchi puntati**

Ci si può riferire ad altre pubblicazioni

Eventualmente portarsi estratti



Risultati

**I risultati sono la ragion d'essere del poster,
quindi, devono attirare l'attenzione:**

- le **frasi “proiettile”** (brevi ed esaustive) sono facilmente comprensibili
- **diagrammi, grafici** con uso di colori, ma non complicati
- **fotografie e immagini**: sima attenzione a risoluzine e copyright



© Can Stock Photo - csp38134566

no tabelle

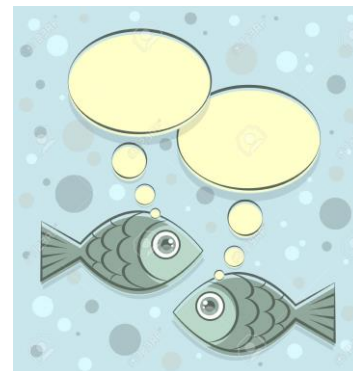




Istituto Zooprofilattico Sperimentale
del Lazio e della Toscana *M. Aleandri*

Discussione

Può esser lasciata alla reale discussione in sede di presentazione



Conclusioni

Non ripetere quanto già scritto

Solo **concetti supportati da dati** e che si rifanno a quanto espresso nella introduzione/obiettivi

Elenco puntato





Istituto Zooprofilattico Sperimentale
del Lazio e della Toscana *M. Aleandri*

Margini
18-20 mm

Margini
18-20
mm

TITOLO

Autori e affiliazioni

Sottotitoli

testo, testo, testo

almeno 70 punti
in grassetto

almeno 24 pt
alto/basso

almeno 26 pt
alto/basso, grassetto

almeno 22 pt, mai
grassetto

Dimensioni poster: varie, di solito 70 larghezza, altezza 100

Font: Arial o Times New Roman, Calibri

Poster: conciso e focalizzato. Non più di 800 parole di testo
(almeno metà dedicare a risultati e conclusioni/discussioni)

Introduzione e scopo della ricerca: usa un minimo di informazioni
per contestualizzare e definire l'obiettivo della ricerca.

Metodologia: abbreviare questa sezione, per es. usando
riferimenti bibliografici per le tecniche più complesse.

Si consiglia l'uso di diagrammi di flusso o concetti chiave.

Risultati: sezione più importante. Da privilegiare tabelle, grafici,
figure, che devono essere tutti di facile comprensione. Quando
possibile preferire grafici o figure alle tabelle.

Discussione e Conclusioni . Preferibile usare elenco puntato.
Associare i risultati alle ipotesi/questioni di partenza.

Ringraziamenti: collaborazioni e finanziamenti

Bibliografia: ridurre al minimo. Solo i riferimenti veramente importanti
per la ricerca

Margini
15-20
mm

Margini
15-20
mm

Vantaggi poster

- lettura **rapida**
- subito **all'essenziale**
- **favorisce la discussione** tra ricercatori che hanno svolto il lavoro e altri potenzialmente interessati
- sapere in poco tempo **cosa c'è di nuovo**
- **valorizzare le immagini** quando di buona qualità

Limiti poster

Una presentazione così sintetica può

- non riportare fedelmente il risultato dello studio
- riferire i **dati in modo incompleto** (spazi limitati)
- forzare il linguaggio, distorcendolo
- dare **eccessiva enfasi a grafici** mal eseguiti o ridondanti
- risultare di **scomoda lettura** se posizione non adeguata
- **tempo e costi** superiori alle slide

